

Schwerpunkt Denkmale

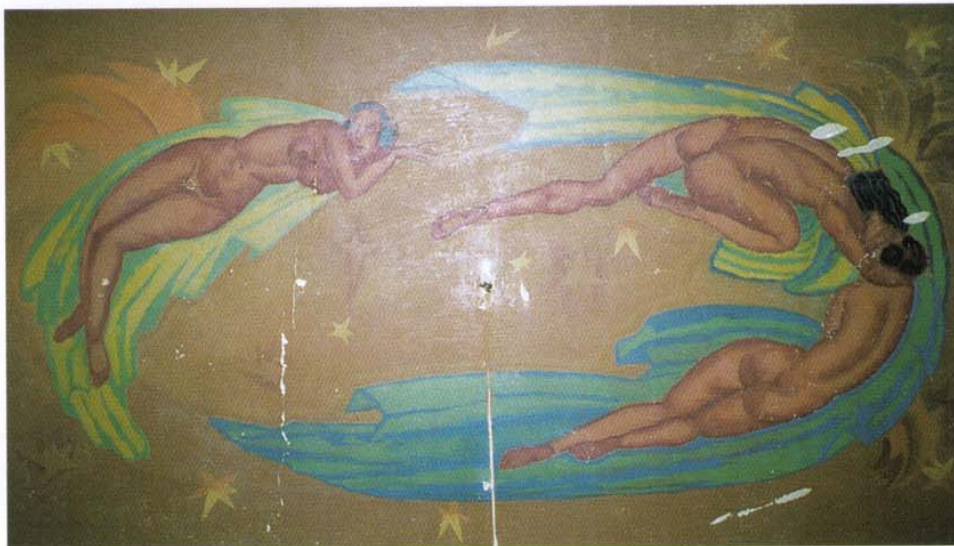
Auf alte Techniken spezialisiert ist der Malerfachbetrieb Wolf-Christian Heindorf. 1996 eröffnete der Malermeister und Restaurator im Handwerk nach langjähriger leitender Tätigkeit in einem namhaften Leipziger Betrieb sein eigenes Unternehmen, das inzwischen fünf Mitarbeiter mit ähnlicher Qualifikation beschäftigt und an zahlreichen denkmalgeschützten Gebäuden inzwischen für neuen Glanz gesorgt hat. Der Ratskeller, der „Coffe-Baum“, Mendelssohn- und Schumann-Haus oder das Landgericht in Leipzig sind nur einige von vielen. In der Firma Heindorf dominieren traditionelle Arbeitstechniken, die hierzulande größtenteils erst nach der Wende wieder zur Geltung kamen. Zum

Beispiel Kalk-Kasein-Anstriche, Wachsfarbmalereien, Vergoldungen, Schablonier-, Spachtel-, Roll- oder Lasurtechniken. Materialien für diese Arbeiten müssen zumeist selbst angemischt werden, da sie nicht mehr handelsüblich sind. Malermeister Heindorf schätzt sich daher glücklich, dass er von manchem Kollegen im Ruhestand Werkzeuge und Arbeitsmittel erwerben konnte, die heute einen Grundstock seiner Ausrüstung bilden. Mehrere Studienreisen nach Italien, Österreich und Bayern festigten auch sein theoretisches Rüstzeug. Eingehende Befunduntersuchungen vor Beginn der eigentlichen Arbeit bilden zumeist den Auftakt, denn einstige Schönheit verbirgt sich oft unter

zahlreichen Farbschichten späterer Generationen. Die Spezialisten der Firma Heindorf erkunden die einstigen Maltechniken, verwendete Materialien u.a.m., um darauf ihre akribische Restaurationsarbeit aufbauen zu können.



Illusionsmalerei am Giebel des Rathauses Bernburg. Das ehemals in Stuck ausgeführte Wappen wurde als Malerei mit räumlicher Wirkung erneuert.



Befunduntersuchungen und Freilegearbeiten in der Kongresshalle Leipzig förderten viele Überraschungen zutage: Beim Abtragen später aufgebracht Farbschichten kamen zahlreiche alte Gestaltungen wieder ans Licht, u.a. auch diese schöne, in Wachsfarbentechnik ausgeführte Art-déco-Decke.



Restoration einer Jugendstil-Decke in Leipzig, Brandiser Straße 2.



Restoration/Rekonstruktion eines Treppenhauses in der Heinrich-Budde-Straße 15. Ansicht: Detail der Supraporten.



Restoration/Rekonstruktion der ursprünglichen Sockelgestaltung im Gastraum des Ratskellers Leipzig.



Restoration der gesamten Wandornamentik im Treppenhaus Rückertstraße 14, Detailsicht.



Malerei an einer Podestdecke in einem Leipziger Wohnhaus (ausgeführt in Silikattechnik).

MALERFACHBETRIEB
Wolf-Christian Heindorf

Malermeister und Restaurator im Handwerk

Gedikestraße 12, 04129 Leipzig
Tel./Fax (03 41) 9 01 54 09
Funk (01 77) 33 36 127